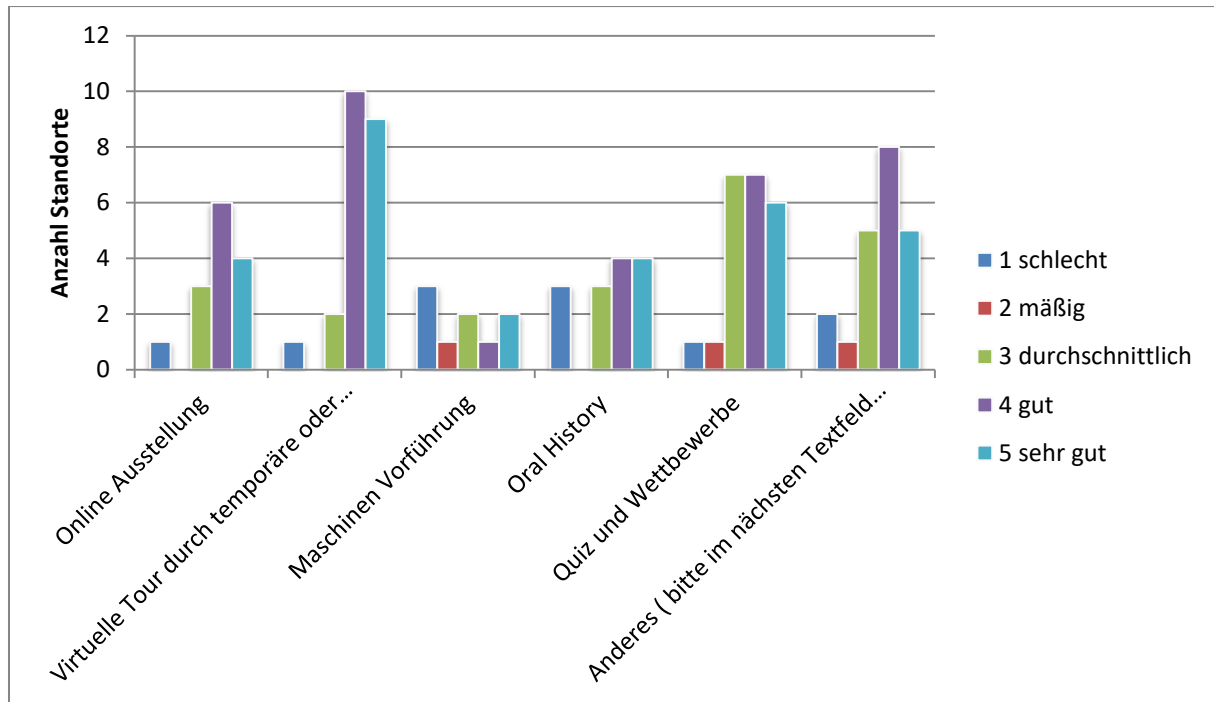


ERIH Covid-19 #stayathome Measures ERIH Standorte Ergebnisse ad-hoc Online Befragung im April 2020, n = 50

Frage 1: Mit welchen digitalen Erlebnisangeboten überbrücken Sie die Coronakrise und wie sind Ihre Erfahrungen damit? (1 = schlecht, 2 = mäßig, 3 = durchschnittlich, 4 = gut, 5 = sehr gut)



Ergebnis: Die erfolgreichsten Angebote sind virtuelle Touren durch die Ausstellung, gefolgt von Wettbewerben und Quiz und Online Ausstellungen.

Andere Digitale Angebote der ERIH Standorte:

B2C (Endkunden, Besucher)

- Podcasts
- Tutorial Videos von den Mitarbeitern
- Blick „Hinter die Kulissen“ (Videos)
- Home schooling, teilen von Unterrichts- und Lehrmaterial über Industriegeschichte
- Historische Fotos
- Besucher auffordern, Fotos des Standortes zu teilen, posten
- Facebook & Instagram – Stories
- Newsletter
- Bastel-/ Ausmalbögen, DIY (Do-it-yourself), Experimente zum Nachmachen (You Tube)
- Ticketangebote und –verkauf (für Besuche nach der Wiedereröffnung)

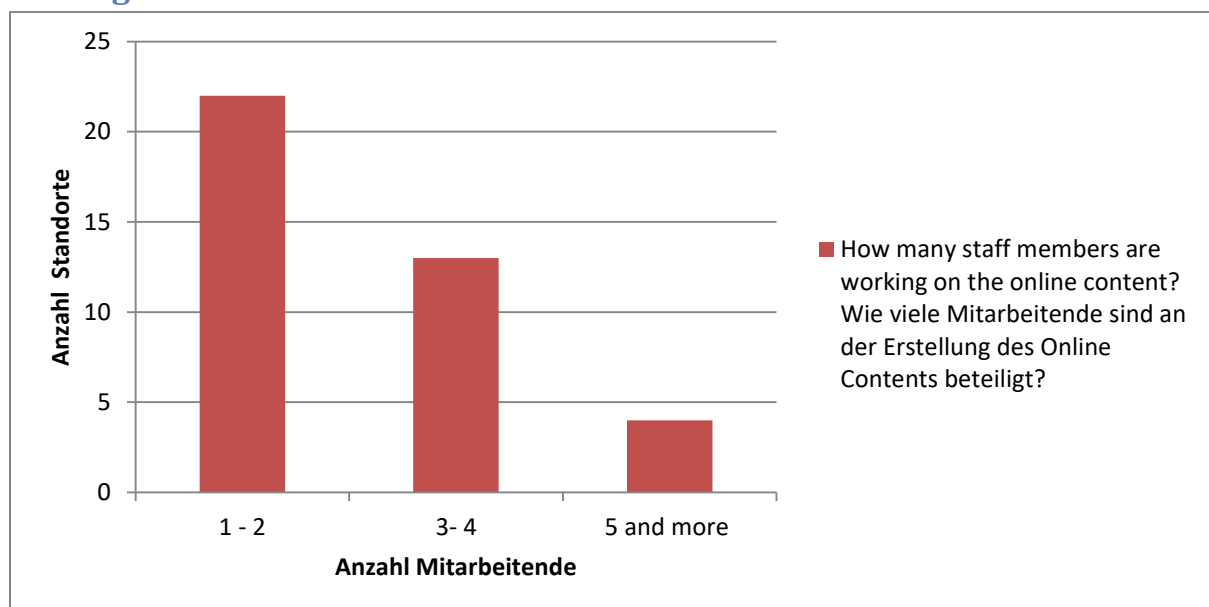
B2B (Fachkontakte)

- Webinars, Online Meetings, Video Konferenzen
- Teilen von Dokumenten und Studien

ERIH Covid-19 #stayathome Measures ERIH Standorte

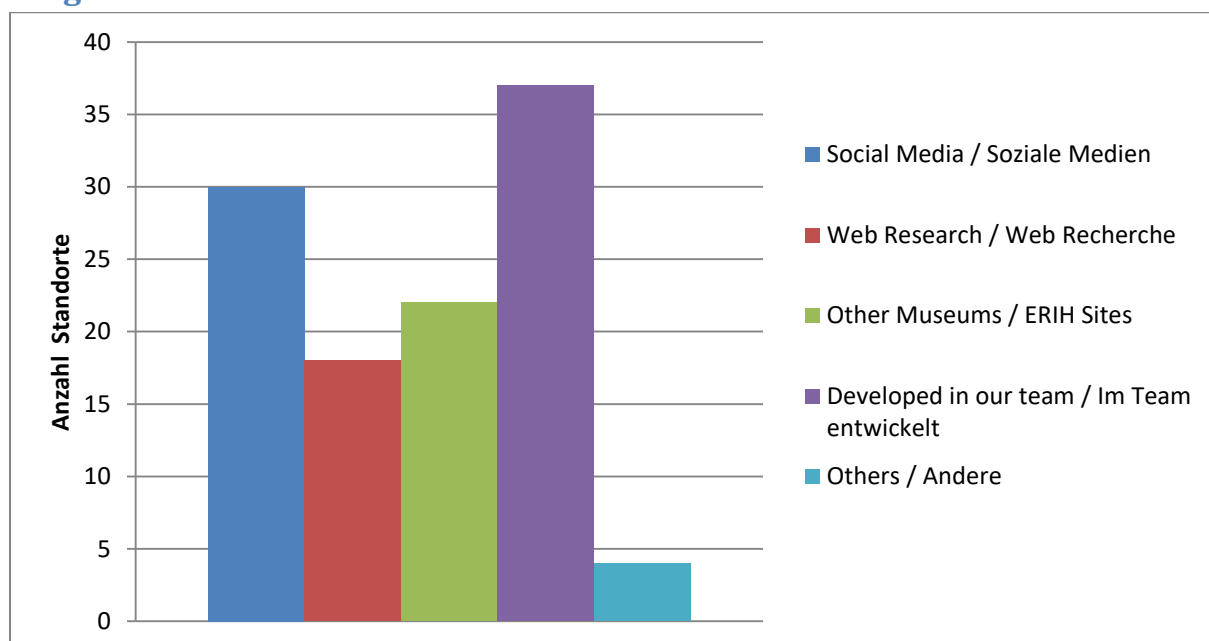
Ergebnisse ad-hoc Online Befragung im April 2020, n = 50

Frage 2: Wie viele Mitarbeitende sind an der Erstellung des Online Contents beteiligt?



Ergebnis: Die meisten Teams sind klein, bei etwa der Hälfte der Standorte sind 1-2 Mitarbeiter mit dem Online Content beschäftigt, bei einem weiteren Drittel 3-4. Einzelne Standorte werden durch Ehrenamtler und Rundfunk- bzw. Fernsehsender unterstützt.

Frage 3: Woher nehmen Sie die Ideen für Ihre Online Formate?



ERIH Covid-19 #stayathome Measures ERIH Standorte

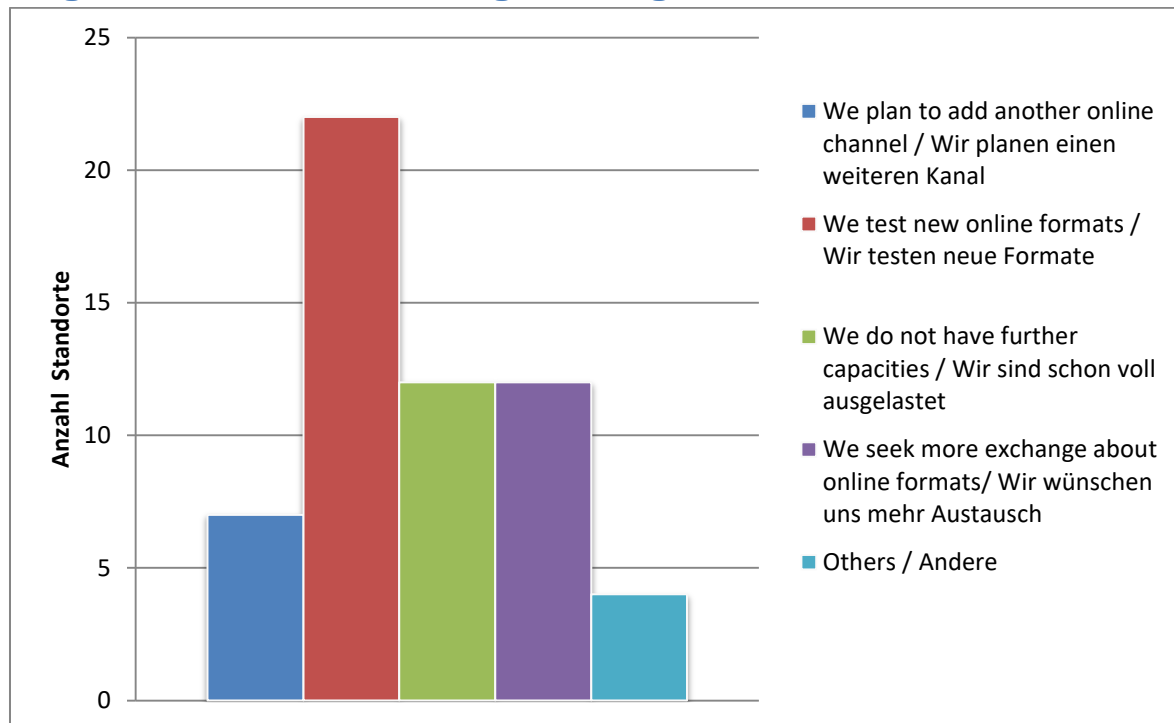
Ergebnisse ad-hoc Online Befragung im April 2020, n = 50

Andere Quellen für Ideen:

- Webinare
- Aus Büchern (z. B. Kinderbüchern)
- Aus unseren Fotoarchiven, Geschichten erfragen anhand eines von uns vorgeschlagenen Fotos, thematische Videos

Ergebnis: Die meisten Standorte erarbeiten ihre Ideen im eigenen Team oder holen sich Anregungen in den Sozialen Medien und bei anderen (ERIH) Standorten.

Frage 4: Wie sieht die zukünftige Planung aus



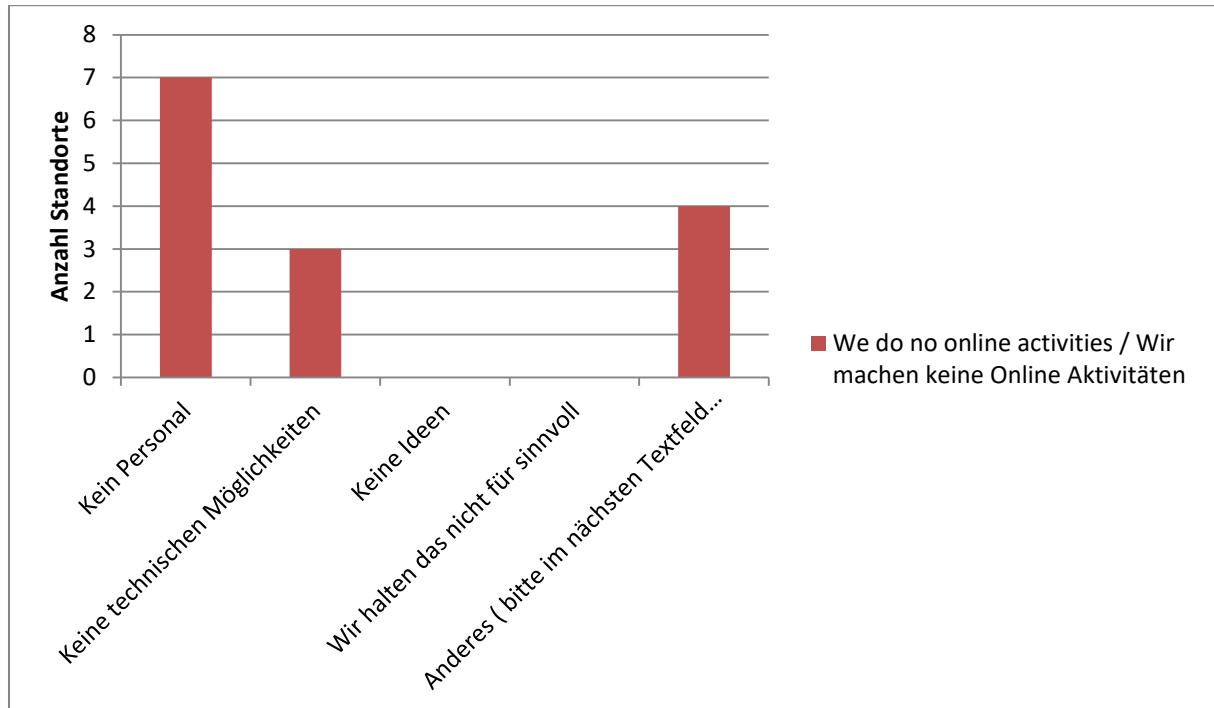
Andere:

- Abhängig davon, was unsere Mitglieder am dringendsten benötigen
- Mehr Personal und Technikkapazitäten aufbauen
- Mehr Kooperationsformate
- Die entwickelten Maßnahmen werden auch nach Covid-19 beibehalten
- Podcasts und virtuelle Touren entwickeln
- Online Ausstellung entwickeln
- 360 Grad Touren
- Digitalisierung der Sammlung
- Webseite überarbeiten
- Online Ticket-/Buchungssystem einführen

Ergebnis: Etwa die Hälfte der befragten Standorte will neue Formate testen, sieben Standorte möchten neue Formate einführen. Für die langfristige Sicherung wollen viele Standorte die eingeführten Maßnahmen auch nach der Wiedereröffnung beibehalten.

ERIH Covid-19 #stayathome Measures ERIH Standorte Ergebnisse ad-hoc Online Befragung im April 2020, n = 50

Frage 5: Standorte, die keine Online Aktivitäten machen



Ergebnis: 20 Prozent der Befragten (10 Standorte) machen keine Online Aktivitäten, die Mehrzahl aufgrund von Personalmangel oder mangelnden technischen Ressourcen.

Andere Gründe:

- Die Sammlung ist nicht digitalisiert
- Mangel an Erfahrung bei den Mitarbeitern
- Wegen Renovierung geschlossen
- Noch keine Aktivitäten entwickelt

Die Ergebnisse dieser Studie sind aufgrund der Stichprobe (n = 50) qualitativ.