



# EUROPEAN FEDERATION OF MUSEUM & TOURIST RAILWAYS

Fédération Européenne des Chemins de Fer Touristiques et Historiques

Europäische Föderation der Museums- und Touristikbahnen

Jaap Nieweg

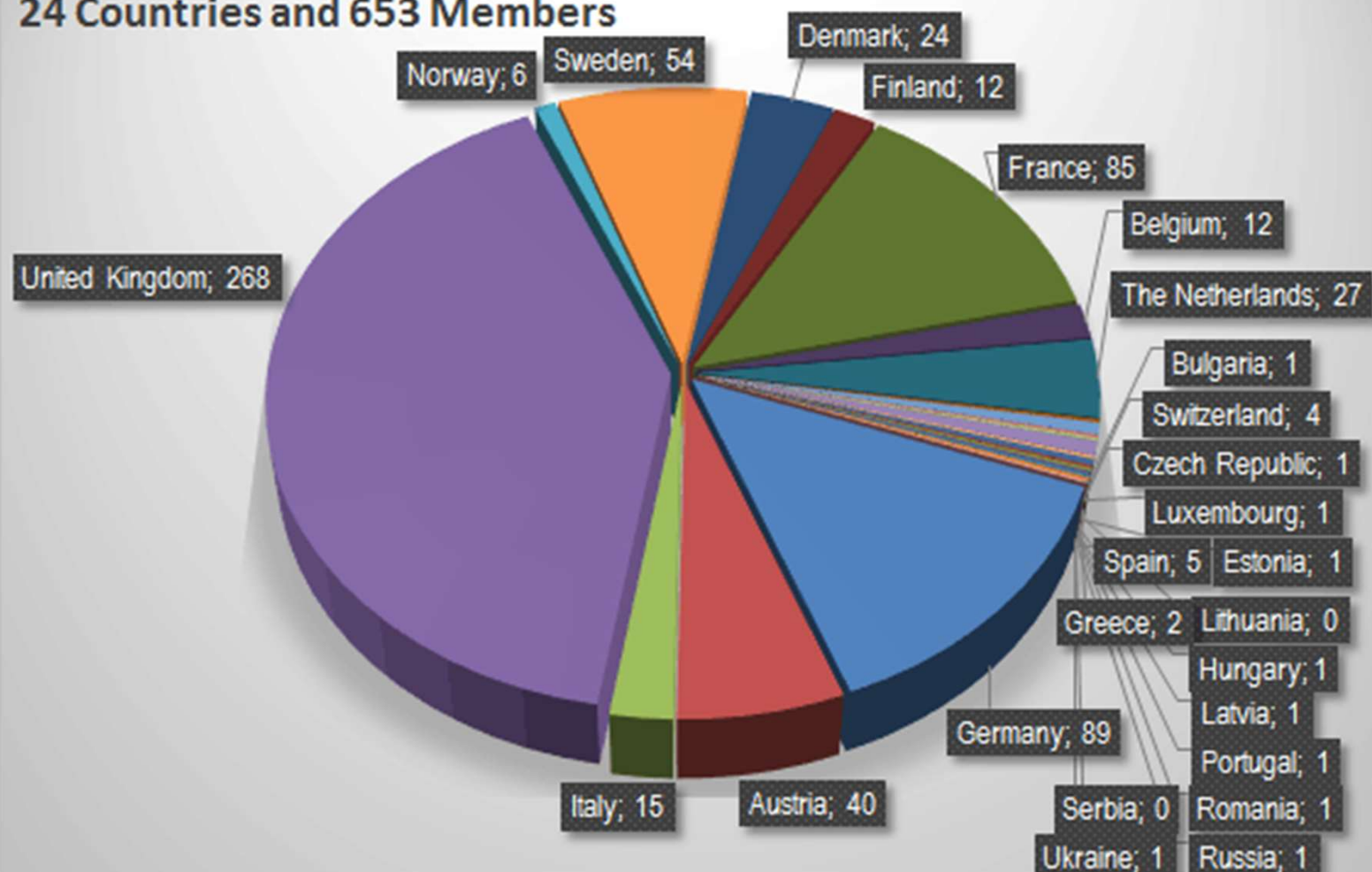
President of FEDECRAIL

“How can we keep the wheels turning”

as an answer on the question

“why should the wheels stop turning !! ?”

## 24 Countries and 653 Members







# No Paris Agreements



No Paris Agreements  
No BREXIT



No Paris Agreements  
No BREXIT  
No COVID-19















# What can be influenced by us

- New Generation



# What can be influenced by us

- New Generation
- CORONA





## What can be influenced by us

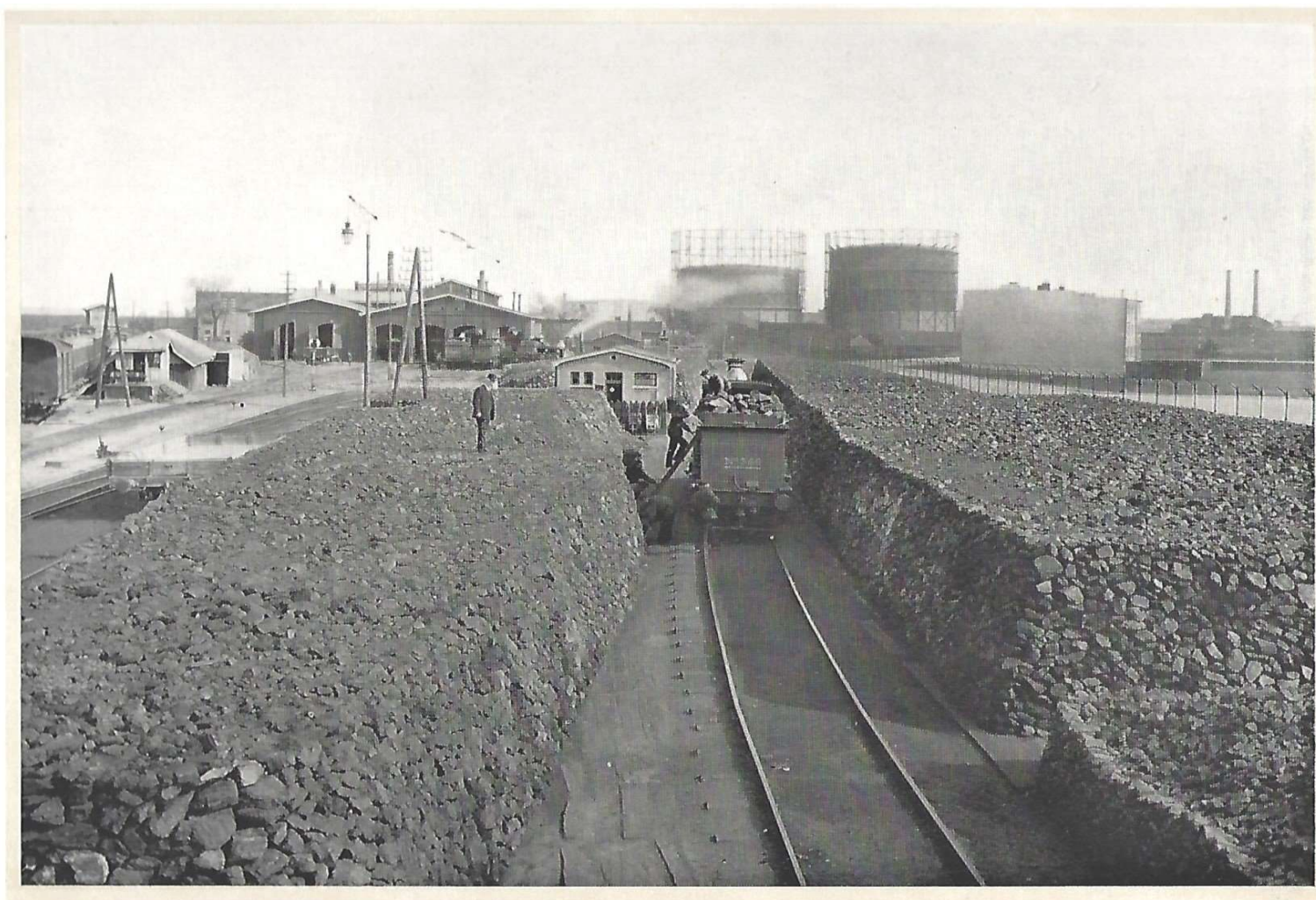
- New Generation
- CORONA
- BREXIT



## What can be influenced by us

- New Generation
- CORONA
- BREXIT
- Green Deal and the Paris Environmental Agreement





KOLENDEPÔT OP HET STATION 'S-GRAVENHAGE.









*Gehele onderzoek*

*Opgeleverd onder  
Jaap/Federant/  
Uitgaven EU.*



## EXECUTIVE SUMMARY OF THE STUDY HERITAGE HOUSES FOR EUROPE

The first Pan-European Study on family-owned heritage houses. Assessing their added value for Europe as well as identifying innovative business models.









# Volume & Quality





## 4 Decisions for the future as part of the European Green Deal

### 1. Conceptual Authenticity



## 4 Decisions for the future as part of the European Green Deal

1. Conceptual Authenticity
2. Splitting in yes/no use of Fossil Fuel





## 4 Decisions for the future as part of the European Green Deal

1. Conceptual Authenticity
2. Splitting in yes/no use of Fossil Fuel
3. Reduce CO<sub>2</sub> where possible



## 4 Decisions for the future as part of the European Green Deal

1. Conceptual Authenticity
2. Splitting in yes/no use of Fossil Fuel
3. Reduce CO<sub>2</sub> where possible
4. Coal as real value of conceptual authenticity



Over de grenzen heen !

# THE RIGA CHARTER DIE CHARTA VON RIGA LA CHARTE DE RIGA



*Adopted by unanimous vote  
of FEDECRAIL members  
at their Annual Meeting  
held at Anse near Lyon on 16th April 2005  
having been first proposed  
in Riga, capital of Latvia.*



## PURPOSE

The Riga Charter is a statement of principles which guide the conservation, restoration, maintenance and repair and use of historic railway equipment, which is being operated. It is hoped that this will help our members make wise decisions.

*Einstimmig angenommen  
durch die FEDECRAIL Mitglieder  
auf ihrer Jahrestagung  
in Anse bei Lyon am 16. April 2005,  
zuerst vorgeschlagen anlässlich der Tagung  
in Riga, Hauptstadt von Lettland.*



## ZIELSETZUNG

Die Charta von Riga ist eine Aufstellung von Grundsätzen, welche die Konservierung, Restaurierung, den Unterhalt und die Reparatur und Nutzung von im Betrieb stehendem historischem Eisenbahnmateriale leiten. Mit ihr verbindet sich die Hoffnung, dass sie unseren Mitgliedern hilft, diesbezüglich sinnvolle Entscheidungen zu treffen.

*Adoptée à l'unanimité  
lors de l'Assemblée  
Générale FEDECRAIL  
à Anse près de Lyon le 16 avril 2005,  
cette charte a été proposée initialement  
à Riga, capitale de la Lettonie.*



## BUT

La Charte de Riga est une déclaration des principes qui guident la conservation, la restauration, l'entretien et la réparation de l'équipement ferroviaire historique en cours de préservation. On espère qu'elle aidera nos membres à prendre de sages décisions.









## EUROPEAN FEDERATION OF MUSEUM & TOURIST RAILWAYS

Fédération Européenne des Chemins de Fer Touristiques et Historiques  
Europäische Föderation der Museums- und Touristikbahnen