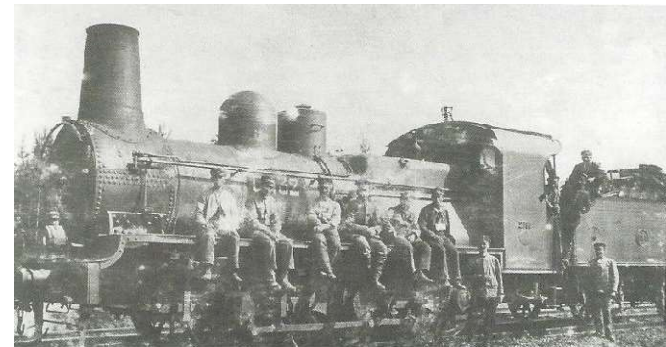

The story of the Fen-Rail

From the transportation of coal and ore to cycle tourism



© ORT Ardennes Luxembourgoises

ERIH Annual Conference 2016
"European industrial heritage -
How to tell the international story?"
26-28 October 2016 at Porto



Mag. Ernst Miglbauer
Invent-Büro OÖ (Austria)



© Ernst Miglbauer



Ernst Miglbauer | invent Büro OÖ, Linz (Austria)

- Consulting in cycle-tourism since late 80s
- Projects | Expertises | Studies (Austria, Germany, Belgium, France)
- Key-competencies
 - Strategies
 - Product development
 - Marketing & Communication
 - Economic impact of cycling
 - Quality management
- Presentations, lectures and workshops in European Countries;
- Publications: travel magazines as scientific literature
- Passionate cyclist



© Reiner Züll, Presse Eifel

Fen-Rail Cycle Route

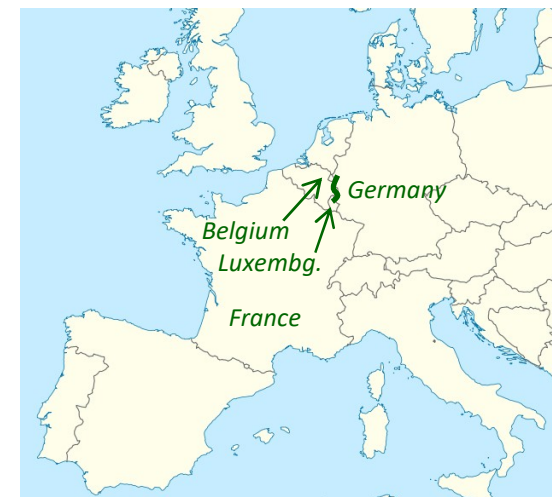
Facts

Aachen – Troisvierges

- Route: former train track of the former Vennbahn
- Length: 125 kilometer
- Steepness: max. 2 %
- 3 countries
- 15 border crossings (5 exclaves)
- Opening: 2013
- Themes: railway, borders, landscape;

Touristic position

- High frequency ...
- ... has stimulated tourism business
- Several awards (Greenways Award 2013, Cycle Route of the Year 2014 – fietsenwandelbeurs etc.)



Fen-Rail Cycle Route

Industrial heritage

(Fire and steam mark Raeren's history)

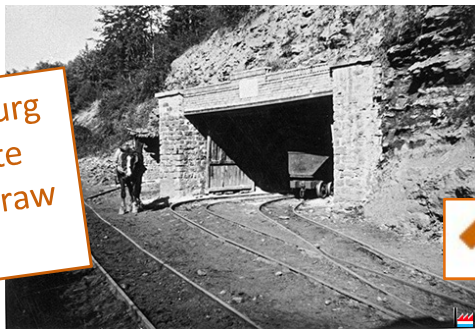


© Ernst Miglbauer

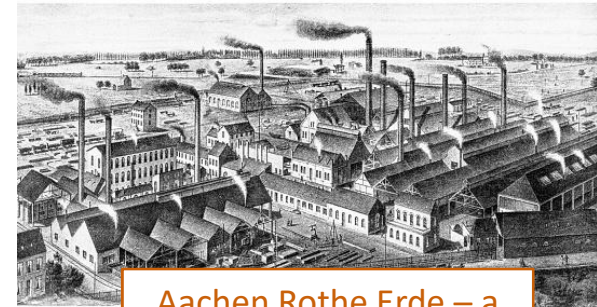
The Fen Rail



Luxembourg - Minette ores and raw iron



Minette Region –
Luxembourg, Lorraine;



Aachen Rothe Erde – a
pivot in the early
industrialisation, with
help from Luxembourg
and Belgium

The rise and
fall of the
Monschau
textile mills



Storytelling

Understanding

- Ancient cultural technique
- Since some years a „modern“ instrument of communication, marketing and social media in tourism;

Essential

- Dissemination of explicite and implicate knowledge (metaphores) by ...
- ... involvement of the audience (connectability, shareability)
- Authenticity and emotions
- Mediation: oral, visual and audio tools;

Structure

- Storyline (plot) – Substories (interlinking stories)
- Opening (setting, protagonists) > Rising action (conflicts)
> Climax > Falling action > End

Storytelling in cycle tourism

- Some restrictions by focus on stage-cyclists (storyline ≠ cycle route A > B)

Tourism and Performance: Scripts, Stages and Stories

14-18 July 2005, Sheffield, United Kingdom



Reproduction of a painting by Pieter Bruegel the Elder, 'The Fight Between Carnival and Lent'.

REISE

Süddeutsche Zeitung, Nr. 83, 2009

Am Anfang war der Sand

Auf der Nordsee-Insel
Langeoog gibt es nicht
nur Strand und Meer,
sondern auch begnadete
Geschichtenerzähler

Auf der Kreuze der Strickmit-
ze steht „Uwe“, damit keine
Zweifel aufkommen, wer
unter dieser Mütze steckt und
sein Wissen über die Nordsee-Insel
Langeoog den Gästen in Schmaack und
Klein stellt. Über Garbis ist Watt-
und Dorfleiter und während der Haupt-
saison von Mai bis September fast
täglich im Einsatz. Seine Geschichten
sammelt der kleine, drabste Mann in
den Pflanzern auf wie Muscheln am
Strand.



Fen-Rail Cycle Route - Storytelling

Elaboration and Preparation

- Formulation of key themes and potential storylines (plot)
- Interviews, research and workshops with locals, contemporary witnesses, experts and scientists; circular process;
- Definition of media of communication
- Writing and editing (inkl. graphics, photos)
- Identification & commitment by local level
- Realising measures: infrastructure, web content;



© Ernst Miglbauer



© Ernst Miglbauer



© Ernst Miglbauer

Fen-Rail Cycle Route - Storytelling

Themes of the Storyline

The mutation of a vital nerve

- From the railtrack for hard coal, ores and row iron, commuters and tourists, to the route for cyclists;

The mutation of borders

- From drawing up new borders to their crossover and overcoming

The changing relationship between nature and man

- From the landuse by the rail to exploring of landscape by cyclists

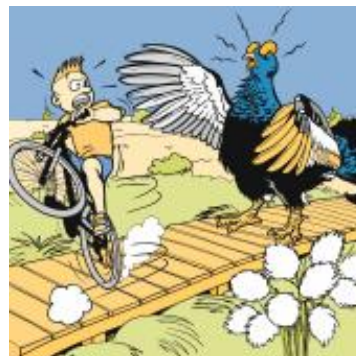
14 Substories



© Ernst Miglbauer



© Gernot Huemer



© Ostbelgien Tourismus / R. Maaswinkel



Fen-Rail Cycle Route - Storytelling

Storyline - The Mutation of a Vital Nerve to a Cycle Route

Mid 19th century:

Industrialisation UK, Belgium, Germany; Exchange of raw iron, iron ore, hard coal; the triumph of the railway starts on the continent (Belgium);

Mid 19th century:

demand for a rail, above all the textile industry empire of Scheibler (Monschau)

1850

Scheibler is leaving for Łódź

1843: overcoming

European borders - German Customs Union + Luxembourg

1882: Decision by the Prussian government to build the "High Venn Bahn";

1889: Fen rail operates on the whole length!

1900-1914
"Golden Times"

From modest earnings (peat mining) to regular wages

Prospering market towns and villages

1900

Emerging tourism
Enthusiasm and fear ("fire breathing steamhorse")

1919: Track - Belgian territory on 35 kilometers (5 exclaves)

After 1920: Decline of the Fen Rail (changes in technologies and customs law)

After 1930: First steps of demolition

1944/45: Battle of the Bulge", devastation of viaducts by the Wehrmacht;

50s: Decline of passenger transports

1950



After 1980: Last freight trains

2001: Last tourism trains

Opening of the Fen Rail cycle route

2000 2010

After 1990:

First steps of joining protection of rail heritage & cycle routes



Fen-Rail Cycle Route - Storytelling

Substories - Examples

By train, by stage coach or by bike - The appropriate mode of travelling

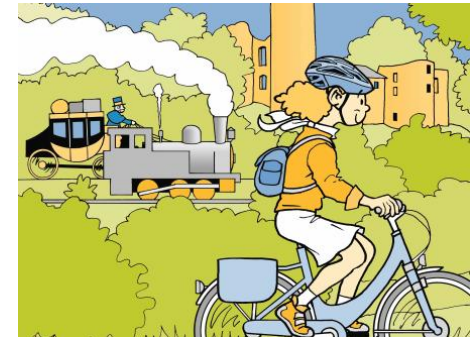
1889: competition between railway and stage coach on the Fen Rail – demonstration of the “new” dominance of fast transport by the rail; background: discussion of appropriate mode of travelling; some arguments of yore are back today by cyclists (“true” experience of landscapes, perception of flowers etc.);

- Essential: “Come back” of well known arguments in a long term historical view (acceleration of travelling and its slowing down by bike);

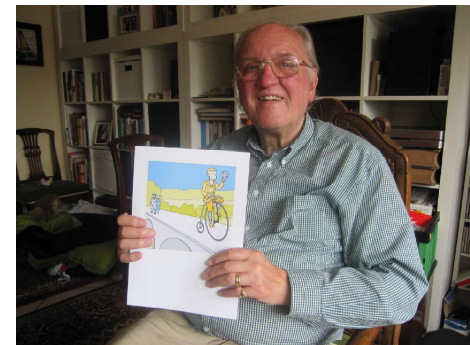
Viaduct of Born: Disappearance of its history from public consciousness

In 1916 the Fen-Rail was connected to the line Luxemburg – Spa by the viaduct at Born, named after Friedrich Freiherr von Korff, the last Prussian Landrat of the Malmedy District; after the First World War the plaque with his name was removed, after some decades the name “Korff” and its history disappeared from public consciousness, the “Korff viaduct” was no more than the “viaduct of Born”.

- Essential: On the elimination of physical elements (plaque) follows the disappearance of its history (sponsorship) from public consciousness;



© Ostbelgien Tourismus / R. Maaswinkel



© Ernst Miglbauer



© Ostbelgien Tourismus / R. Maaswinkel

Fen-Rail Cycle Route - Storytelling

Mediation and Education (1)

Information boards

- Teasers of substories



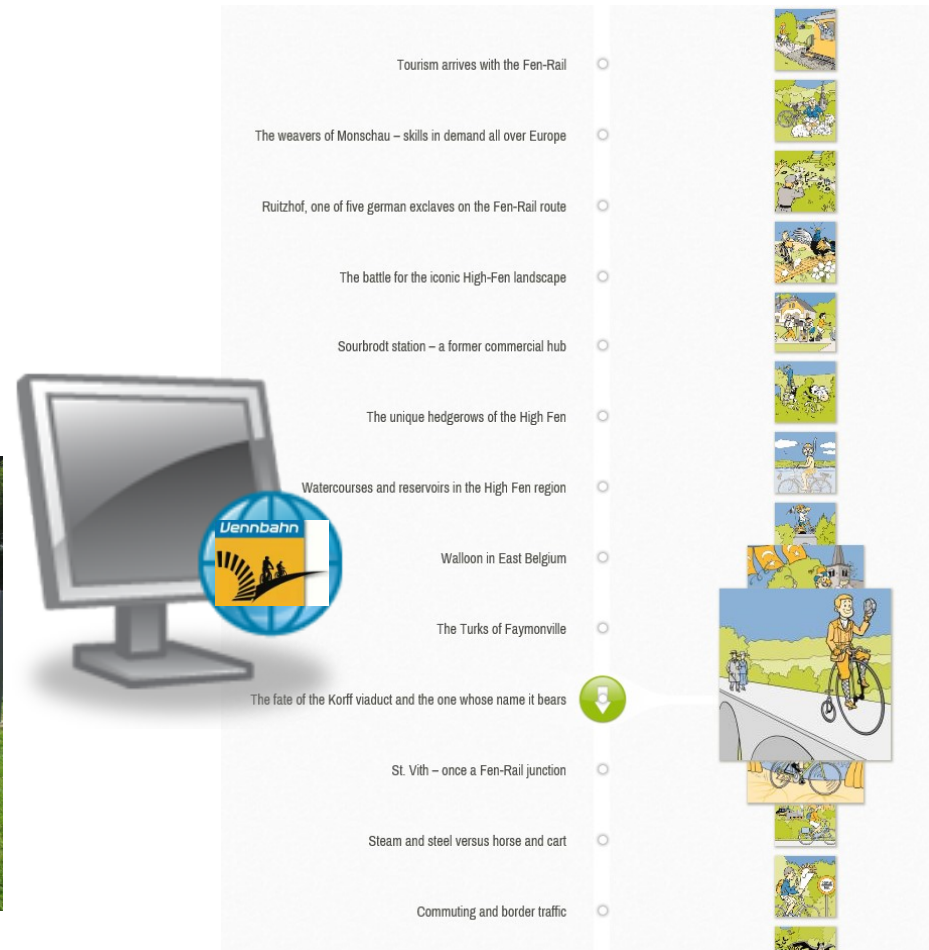
© Ernst Miglbauer



© Ernst Miglbauer

Website

- Storytrack



Fen-Rail Cycle Route - Storytelling

Mediation and Education (2)

Guided Tours

- Local Guides (Example: Smuggling)



© Ernst Miglbauer



© Ernst Miglbauer

Vennbahn-Touren

Mit dem Fahrrad zu legendären Schmuggler- und Grenzorten

Grenzlandzauber einst und heute, Landschaft und regionale Spezialitäten genießen - Mützenich, Ruitzhof und Monschau

Mützenich ist einer der legendären Schugglerorte Deutschlands, fast 1.000 Tonnen Kaffee gingen in den Nachkriegsjahren schwarz über die Grenze von Belgien in die notleidende Eifel. Heute wissen noch Bewohner um viele Geschichten und Begebenheiten aus der Blütezeit des „Schwärens“. Schmuggel war auch ein Thema in der deutschen Exklave Mützenich, eine von sechs an Deutschlands Grenzen. Die Bewohner dort lebten mit den Grenzbeamten nach dem Grundsatz „Man kennt sich, man hilft sich“ bestens zusammen. Das war indirekt auch für den Schmuggel von Bedeutung. Auch dort weiß man Geschichten und Anekdoten, die den Wandel einer Grenzregion nach dem Zweiten Weltkrieg wiedergeben.

Dauer

8,0 Stunden (10:00 - 18:00), ohne Anreise;

Länge

22 Kilometer, davon zu etwa gleichen Teilen auf der Vennbahn und am RurUfer-Radweg.

Ablauf

10:00 h, Ankunft Vennbahn-Infotafel (ehemaliger Bahnhof Mützenich, 0,0 km) - Fahrt mit dem Rad zum Schmugglerdenkmal nach Mützenich (1,5) > Treffen mit Jaqueline Huperts (Ortsvorsteherin) und Klaus Gehlen, Künstler, und einem ehemaligen Schmuggler > Einweihung in die Kunst des Schmuggelns der Nachkriegsjahre, Kaffeepause mit einer „Schwarzen Katz“ (legendärer Schmugglerkaffee) > Weiterfahrt auf der Vennbahn nach Ruitzhof, Treffen mit Ortsvorsteher Norbert Rader (11,0), Leben in einer deutschen Exklave im Wandel der Zeiten > Rückfahrt auf dem RurUfer-Radweg nach Monschau (20,5) > Kulinarischer Abschluss der Radtour im Restaurant Senfmühle (22,0), 17:00.

An-/Heimreise

Mit dem Pkw von Aachen auf der B258, von Eupen auf der N67 sowie von Sourbrodt auf der N669.



3 Fotos © Ernst Miglbauer


Fen-Rail Cycle Route - Storytelling

Mediation and Education (3)

Guided Tours

- Tour operator
(example:
www.velosophie.lu)

[Startseite](#) » [Radreisen](#) » [Radreisen Großregion](#) » [Vennbahn - Von Troisvierges nach Aachen](#) »



Vennbahn - Von Troisvierges nach Aachen

Die Vennbahn, eine Entdeckungsreise in unsere Nachbarregion Ostbelgien. Begleitete Radrundtour durch eine abwechslungsreiche Landschaft.

Wir radeln überwiegend auf der ehemaligen Bahntrasse Vennbahn.
Per Bahn geht es nach Troisvierges von wo wir über St. Vith, Waimes, Monschau, Eupen bis nach Aachen radeln.
Eigener Gepäcktransport, eigene Räder - Rückfahrt von Aachen mit dem Fahrradtaxi



Geführte Radreise - 50 - 60 km - leicht

Reise-Highlights

- radeln auf ehemaligen Bahntrassen
- Monschau, Eupen, Aachen
- Ruhe, Natur und Ausblick

Die Tour ist ausgebucht. Es gibt keine freie Plätze mehr.

Luxemburg



© Ernst Miglbauer

Mediation and Education (4)

Measures still to realise in years to come
(focus on soft skills and social media):

- Involvement of players with focus on visitor education (incoming agencies - eifel naturreisen etc., national parks etc.);
- ... training members of staff in hotels, tourist information service etc. in information competence and advice of guests;
- Social Media: Apps, Instagram etc.



Historische Bergbauaktivitäten

Auch der Bergbau hat eine jahrhundertelange Tradition im Kulturräum der Naturerlebnisregion Eifel. Vor allem die Eisenerz- und Kalksteinvorkommen waren sehr begehrt.

Während die Anfänge der Bergbauaktivitäten bis in die Eisenzeit zurückreichen, liegt der Beginn des strukturierten Bergbaus in der Römerzeit. In dieser Zeit begann auch der Mühlsteinabbau, dessen Spuren sich in den Mühlsteinhöhlen der Eifel erhalten haben. Sichtbare Hinterlassenschaften der Kalkgewinnung sind die historischen Brennöfen, in denen aus Kalkstein gebrannter Kalk gewonnen wurde, der zur Herstellung von Mörtel und als Dünger Verwendung fand.



Bizarre Schönheit
1-Tages-Tour, ab 25 €/ Person

[MEHR LESEN](#)

Nur für das geübte Auge sind in den Eifelwäldern Relikte des historischen Eisenerzabbaus zu erkennen. Unter scheinbar natürlichen Erdmulden, auch Pingen genannt, befinden sich alte Schächte und Stollen, in denen die Eisenerze oberflächennah abgebaut wurden. Darüber hinaus deuten Ortsnamen wie „Ahrhütte“ auf historische Eisenhütten und Hammerwerke hin.

© eifelnaturreisen, Rureifel-Tourismus e.V.

Thanks for your attention!